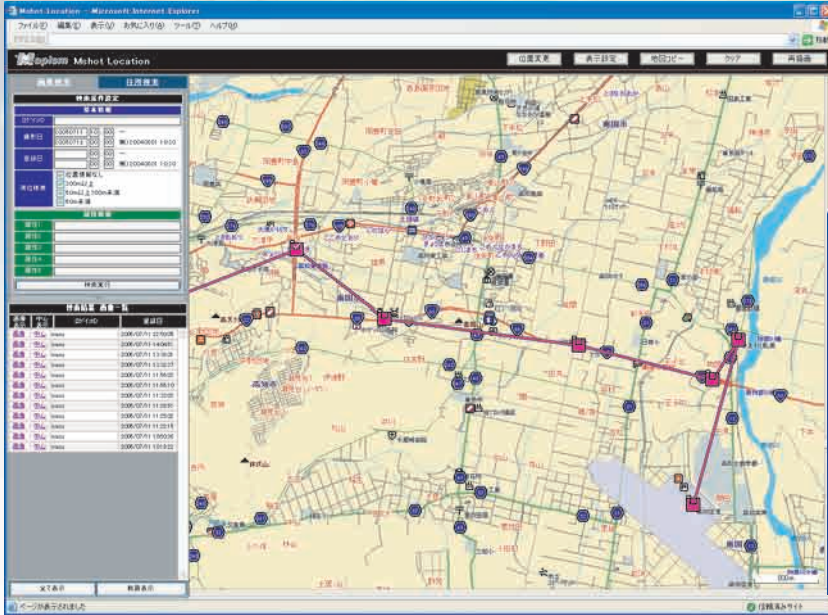


# MSHOT LOCATION

【エムショット・ロケーション】

## 画像/位置情報管理アプリケーション [ GPSケータイ 保守・調査パッケージ ]

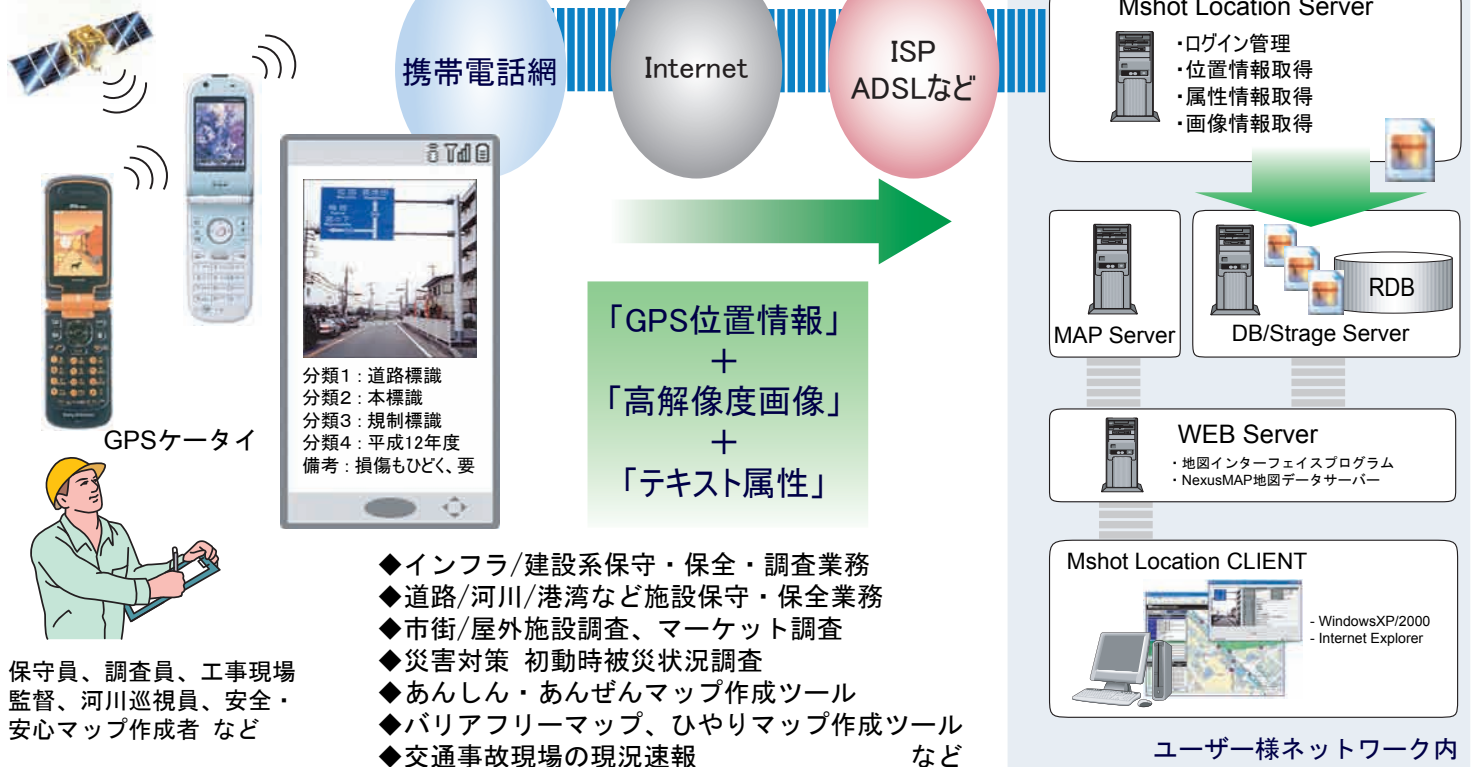
- ◆ 携帯アプリからのカメラ撮影、自動GPS測位、属性情報入力機能により、携帯電話の複雑な操作に慣れていないユーザーでもすぐに使えるシステムインターフェース
- ◆ 携帯アプリで画像送信を行うため、メール添付と比べ高解像度の画像送信が可能
- ◆ 第三代GPS携帯電話対応のため、高速送信、定額パケット料での運用を実現
- ◆ 電子コンパス対応機種では、写真撮影時の撮影方向の取得も可能 ※電子コンパス搭載機種でも開発環境が公開されている機種に限られます
- ◆ カスタマイズにより各種業務向けシステム提案、他システムとのデータベース共有などご提案いたします。



GPSケータイを利用し、高解像度カメラ撮影、GPS測位、必要属性入力を簡単インターフェイスで現場報告。ケータイ電話回線を用いてその場で事務所へ送信可能！事務所へ帰っての作業が大幅に軽減されます！



### システム概要図

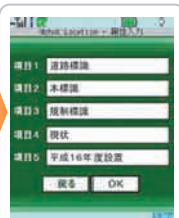


# MSHOT LOCATION

【エムショット・ロケーション】

## 画像/位置情報管理アプリケーション [GPSケータイ 保守・調査パッケージ]

### 携帯電話画面遷移 (標準パッケージ)



新規撮影の映像を送信するか、既に撮影した画像を送信するかを選択可能です。新規撮影を選択した場合は、カメラモジュールが起動します。

映像を決定すると、位置情報と一緒に送信するかどうかを選択します。位置情報なしで送信することも可能です。「OK」でGPS起動し、位置測位を開始します。

GPS測位を行いながら、撮影画像に関する属性を入力します。各項目を選択し、文字入力モードで入力します。プルダウン等はカスタマイズ対応となります。

画像情報、テキスト属性、GPS測位情報の取得が終了し、各データ内容の確認画面が表示されます。再入力、再測位などが必要な場合は、それぞれ修正が可能です。

送信したいデータが確定したのち、サーバ送信を行います。サーバ送信を行う場合、ログインID、パスワードを入力します。ここで入力するログインIDにより、当該データの送信者が特定されます。ログインID、またはパスワードが間違っている場合は、エラー画面が表示されます。また、一度入力したID、パスワードは、保存することも可能です。



画像サイズを選択します。最大640×480ドットの画像が選択可能です。

#### 【3種類のアプリに対応】

- ・標準アプリ・・・画像とGPS測位位置情報を関連付けて送信
  - ・物件検索アプリ・・・GPS測位結果から近傍物件をサーバー検索
  - ・電子地図アプリ・・・GPS測位で電子地図を呼び出し位置情報確定
- ※その他業務に合わせた携帯アプリカスタマイズにもお応えします

ユーザーID、パスワードを入力し「OK」ボタンを押下すると、データ送信が開始されます。送信結果画面に切り替わり、データ送信状態が表示されます。画像データサイズが大きい場合は分割してデータ送信されます。送信が完了すると、「メインメニュー」ボタンが押下可能となり、一連の作業を終了します。



### 地図インターフェイス

#### 画面構成

機能ボタン  
Mshot地図表示エリア  
Mshot制御エリア

- 表示設定・・・地図レイアウトの表示/非表示設定等を行います
- クリア・・・地図上に表示された位置情報アイコンをクリアします。
- 再描画・・・表示地図画面を再描画します。

#### ログイン機能

地図インターフェイス部トップ画面では、「ログインID」「パスワード」を入力することによりユーザ認証を行います。メンテナンス機能にて、ログインユーザの登録、編集、削除を行うことが可能となります。

#### 画像属性表示機能

画像をクリックすると原寸で表示できます

クリック

条件検索によりリスト表示された画像/位置情報の「画像」リンクをクリック、または地図上に表示されている位置情報アイコンをクリックすることにより、画像/属性情報ウィンドウが表示されます。

#### 地図中心表示機能

クリック

条件検索によりリスト表示された画像/位置情報の「中心」リンクをクリックすることにより、当該データの位置が地図上中心にフォーカスされて表示します。アイコンにカーソルを合わせると、当該画像/位置情報の「UserID」、「登録日時」がツールチップにて表示されます。

#### 条件検索機能

検索条件設定画面  
検索実行ボタン  
検索結果画像一覧

携帯アプリにて取得できる情報によって、画像/位置情報の条件検索が可能です。「検索条件設定画面」にて検索条件とした項目に、任意の条件を入力します。条件は複数項目入力可能です。条件に該当するデータは、「検索結果 画像一覧」へ全てリスト表示されます。

項目名	検索条件	内容
ユーザ	テキスト型先頭一致	画像 位置情報を登録したユーザにて検索
撮影日	日付型期間指定	実際に当該画像が撮影された日時を検索します。期間指定となり、開始日時、終了日時を指定し、その期間に撮影日が含まれる画像 位置情報データが検索されます。
登録日	日付型期間指定	画像 位置情報がサーバーに登録された日時を検索します。期間指定となり、開始日時、終了日時を指定し、その期間に登録日が含まれる画像 位置情報データが検索されます。
測位精度	チェックボックス	「位置情報精度」などにつく分類されている測位精度のうちから、検索対象となるチェックボックス によって検索を行います。
属性 1~5	テキスト型含む	検索条件として入力されたテキストを含む画像 位置情報データを検索します。

#### 全表示機能

クリック

条件検索により「検索結果 画像一覧」にリスト表示された後、画面左下の「全表示」ボタンをクリックします。リスト内に表示されている位置情報付きデータを、全て地図上に表示します。

#### 軌跡表示機能

クリック

条件検索により「検索結果 画像一覧」にリスト表示された後、画面左下の「軌跡表示」ボタンをクリックします。ユーザー別に時系列に位置情報アイコンを結線し、移動履歴を軌跡表示します。

※ 地図データの提供は株式会社センリンです。地図データのネットワーク配信は株式会社センリンデータコムです ※ NexusMAPはドリームテクノロジーズ株式会社の登録商標です